



イーデント歯科

〒180-0004 武蔵野市吉祥寺本町1-25-10 KS2ビル6F
TEL 0422-28-7705 FAX 0422-28-7706



E-dent Dental Office

所在地案内

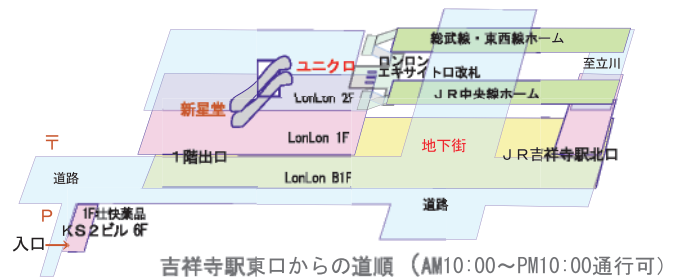


診療日と診療時間

平日 : AM10:00~PM1:00 PM2:00~PM8:00
土曜日 : AM10:00~PM3:00

日曜・祝祭日休診

*終業時間は早まる場合がございます

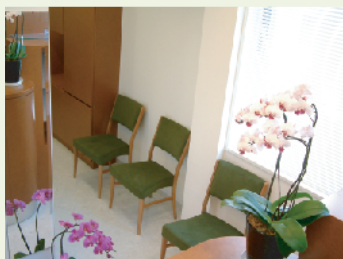


JR吉祥寺駅北口から徒歩2分、ロンロンExcites口（東口：ホーム新宿より）から徒歩1分、京王井の頭線吉祥寺駅より徒歩3分



初めてご来院されます方へ

診療所の所在地および診療時間は別記のとおりです。ご紹介で近隣以外からお越しの場合は、交通手段をご確認のうえ、予めお電話で約束を取り来院されますことをお勧めします。治療とは別に相談のみでもお気軽にご来院ください。また治療に関して目的を持ってご来院を検討されています方は、電子メール、ファックス等でお問い合わせ戴いても結構です。なお、ホームページを開設しておりますので、ご興味のある方はそちらもご覧になられて下さい。



URL <http://www.e-dent.info>
e-mail info@e-dent.info

お待たせすることなく十分な治療を受けていただくため基本的には予約診療となります。次回診療のご予約は受付窓口、またはお帰り後早めにお電話にて日時を決めていただきます。やむを得ずご予約をキャンセルなさる場合は、なるべく早く予約取り消しのお電話をお願い致します。次回治療内容に応じて必要時間や麻酔の有無をお伝えして、お仕事等に影響のないような配慮をさせていただいております。

