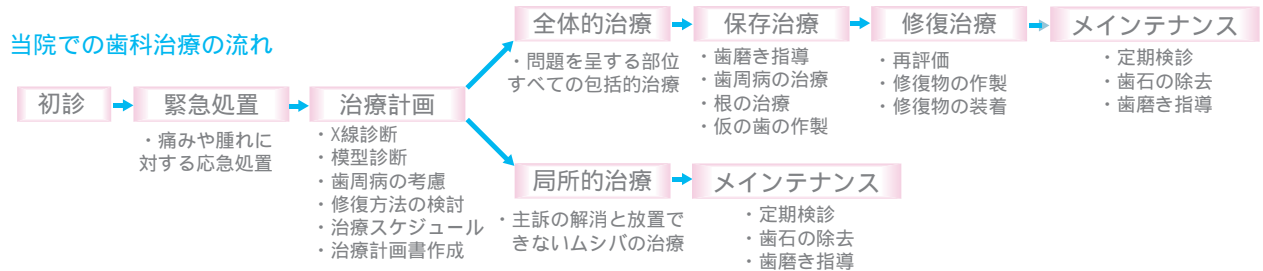
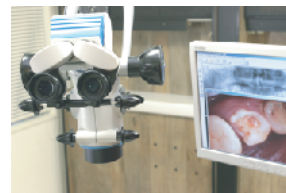


イーデント歯科は千代田区九段におきまして16年の間、遠方から来院される患者さんを中心に再建的な歯科治療を続けてまいりました。このたびご縁があり当地に医院を移転新設する運びとなりましたが、これまでの臨床経験を発展させますとともに、患者さんに安心して受診いただけますように院内感染防御には万全を尽くしております。ほかにも院内のデジタル化により診断用レントゲンの被曝線量は1/10～1/3に低減させますとともに、口腔内CCDカメラ・治療用顕微鏡等コミュニケーション装置も完備し、一般の患者さんのみならずプロであられる歯科関係者の方々にも満足戴けますような歯科医療を提供してまいります。良い治療は得られる効果が治療により失われるものよりずっと多くなければならないものですが、わたくしどもは困難な再建治療を手がけるたくさんの経験を通して、学術的に最良と考えられる治療でさえ、自然の健全な歯にかなうことはない事を認識しております。必要とされるのは治療中心の臨床から一歩進んだ、ひとり一人の患者さんに合わせた早い時期での確実な予防とメンテナンスです。わたくしどもは本物の標準治療を確立することを目的に、公正な診断に沿った最小限の確実な手当てと、口腔衛生にたいする正しい理解を広めてまいりたいと存じます。

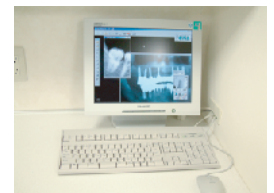


インフォームドコンセントについて

イーデント歯科は十分な情報提供のうえ治療法の選択にも、ご本人の考えを反映できるような患者さん本位の歯科医療を当然と考えております。そのため口腔内CCDカメラほかの説明アイテムをそろえて、ご自身のお口の中の現状を認識してもらうとともに、今必要な治療と将来必要とされる治療をわかり易く伝え、長期的なライフサイクルのなかで患者さん自身が積極的に口腔管理に参加していただくよう心がけてまいります。



治療用顕微鏡の画像はモニターに写されます



レントゲンのデジタル画像処理

インфекションコントロールについて 院内感染防御のための下記のような設備環境を整えております。治療水にはすべて医療用電解水を使用しますとともに、治療に使われる圧搾空気もエアフィルターを通し清浄化し、きれいな水と空気を常時使用するシステムとなっております。また一般器具につきましてはディスポと最新の滅菌処理で対応してまいります。



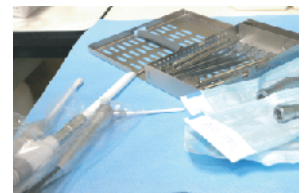
洗浄・消毒・滅菌用機器



ウイルスも除去するエアフィルター

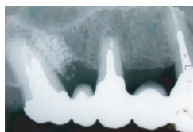


医療用強酸性水生成器



治療器材の滅菌とディスポ化

当院の手がけますおもな修復治療 根の治療や歯周病の治療、部分矯正が完了してからおこなわれます。



治療終了15年後の歯周補綴治療

歯周補綴治療 重症の歯周病を徹底した処置により進行を防止したあと、単独では弱い歯を繋ぎ歯の隙間や抜けた部分を補うように清掃性にすぐれた広範囲の補綴物で修復します。

インプラント修復 歯の喪失した部位や入れ歯の維持のためにチタン製の人工歯根を利用することもあります。症例によっては口元やかみ合わせの回復に劇的な効果が認められます。

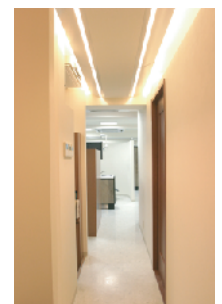


インプラント修復治療

自家歯牙移植 歯の喪失した部位に不要な智歯等を移植して、新たな自分の歯として活用することにより健全な歯を削ったり入れ歯になることを回避させることもできます。

審美性の回復 歯の漂白や部分的な矯正、セラミックスを利用したすぐれた修復によって口元の自然な美しさを回復することも可能です。

快適で良く噛める義歯 できた時からほとんど調整もいらずにしっかり噛め、口の中にぴったり収まる気持ちの良い入れ歯を十分な時間をかけ製作してまいります。口元の歯並びや、ふくよかさも以前の状態を再現できるようにいたします。



Edent